

Robei 安装与注册

1. 安装

从 Robei 官方网站(<http://robei.com>)上下载最新版 Robei 软件。新版本软件仅支持 64 位电脑。解压 Robei.zip，然后双击 Robei-setup.exe，在弹出的安全警告中选择“是”。

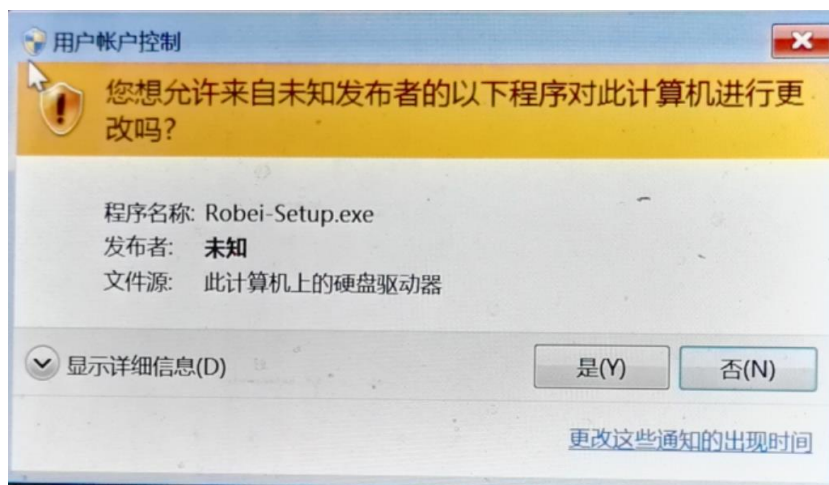


图 1-1 电脑提示

Robei 安装界面会出现。

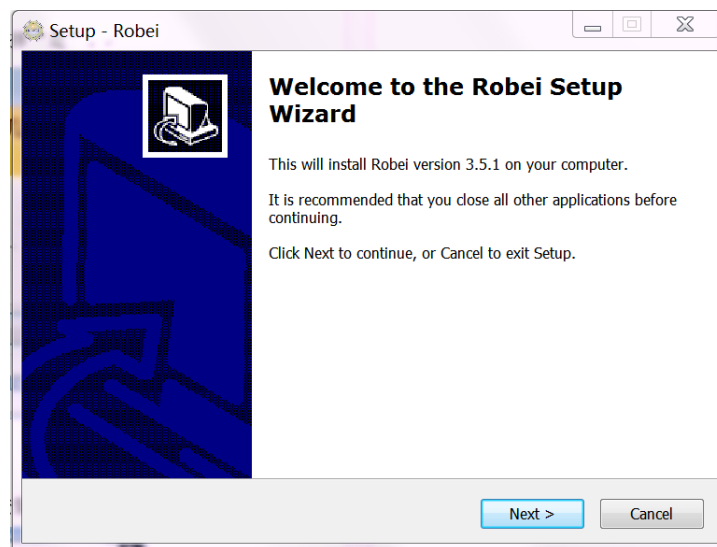


图 1-2 安装启动

在弹出的窗口中点“Next”。

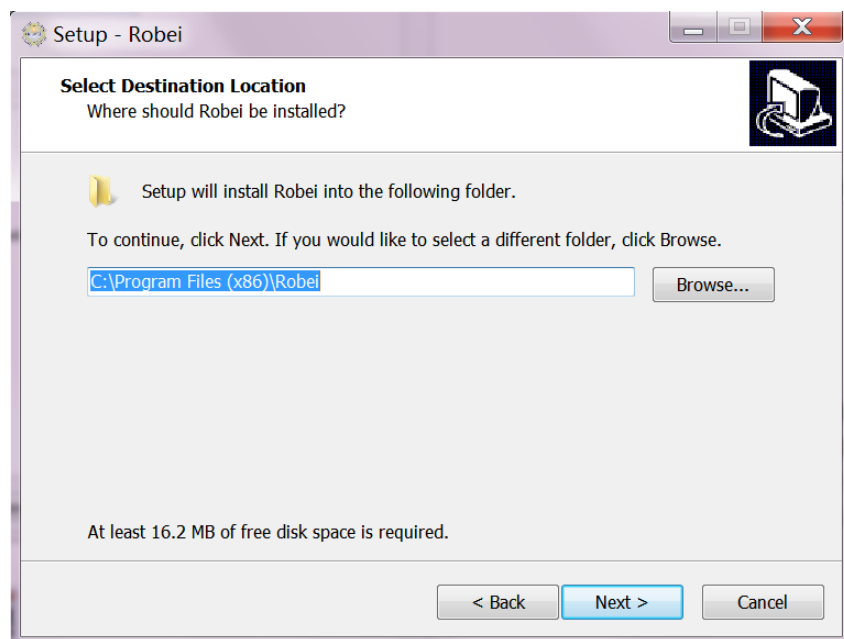


图 1-3 安装位置选择

如需要更换路径，可以点“Browse...”按钮重新选择路径，如果不需要更改，继续在弹出的窗口中点“Next”。

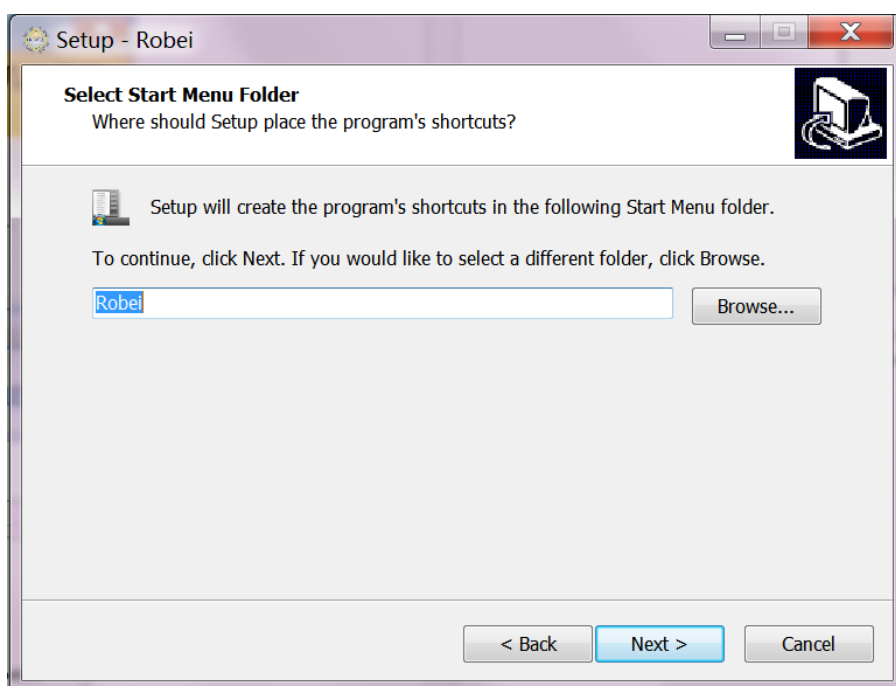


图 1-4 开始菜单添加 Robei

点击 Next。

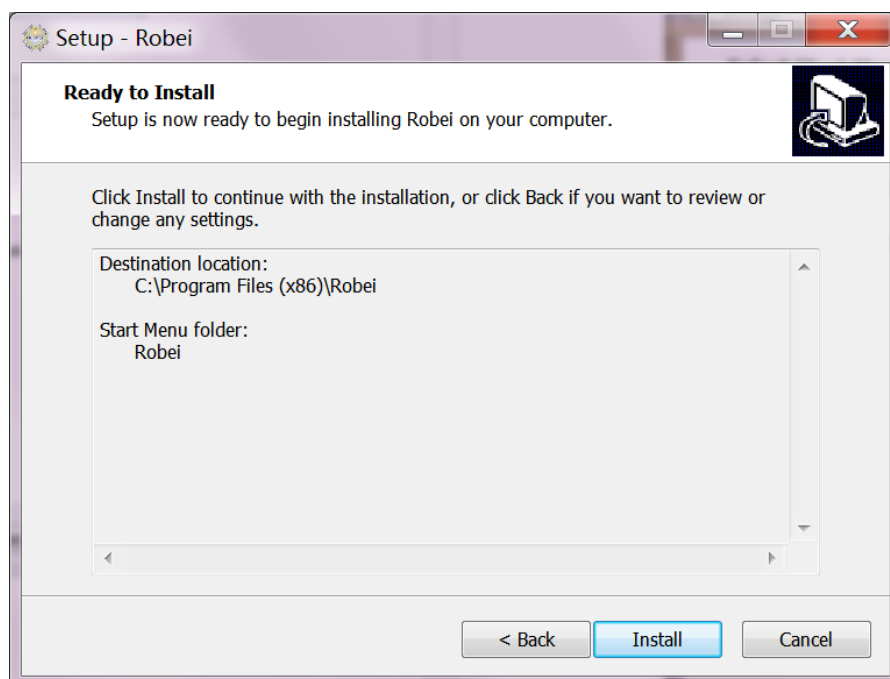


图 1-5 安装准备就绪

点击 “Install”。

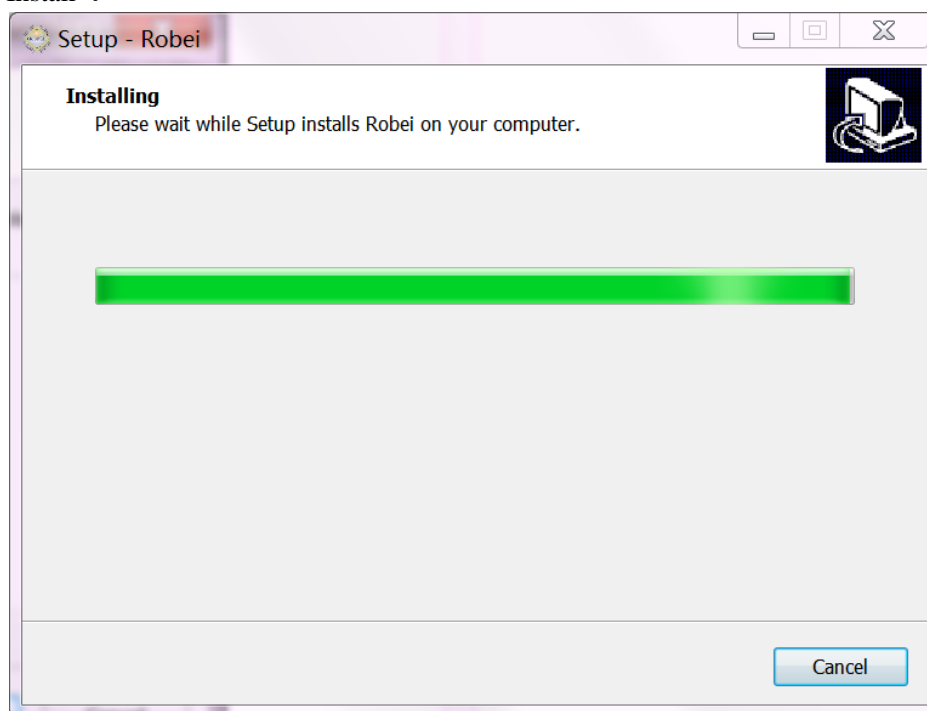


图 1-6 安装过程

等待执行完毕。

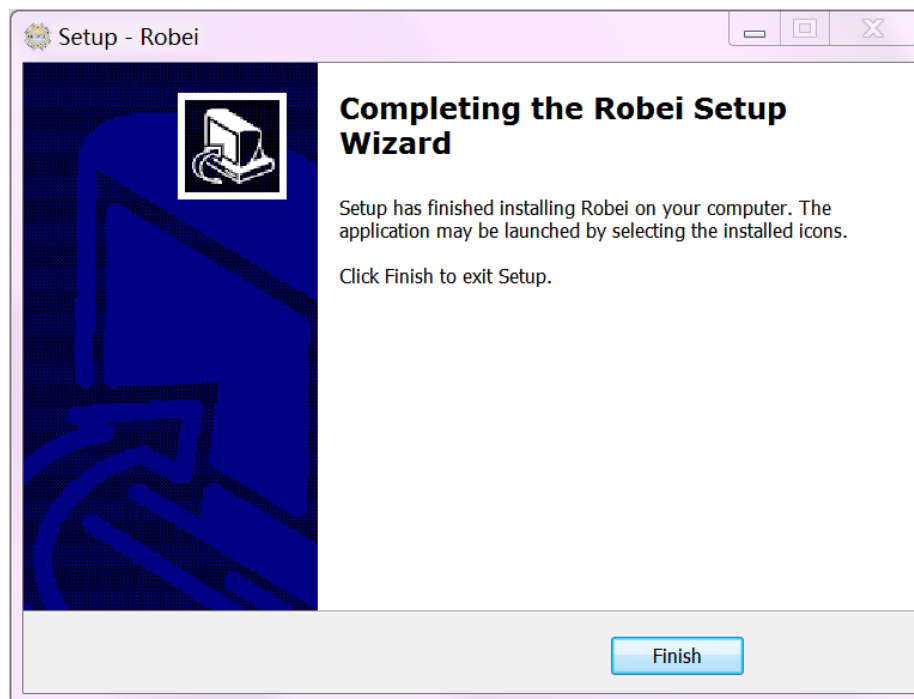


图 1-7 安装完毕

点击“Finish”，安装完毕。你可以从桌面上或者开始菜单栏中找到 Robei，启动 Robei 如下图界面。

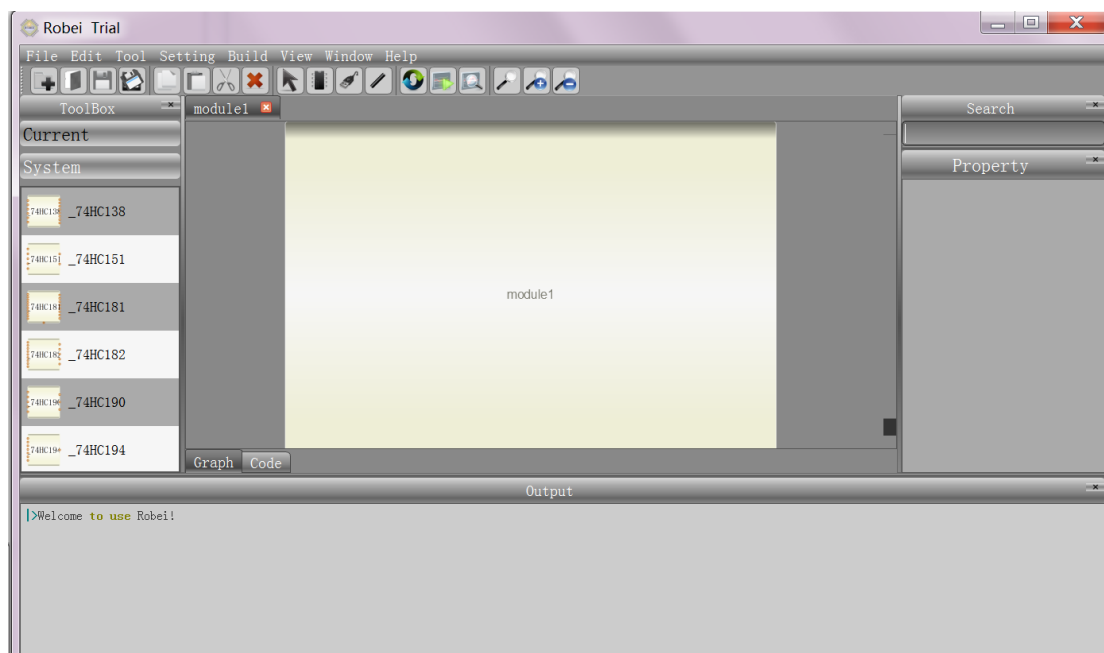


图 1-8 启动界面图

2. 注册

打开 Robei 官方网站: <http://robei.cn/register.php>, 注册新用户, 用户名称中不能含有中文和空格。注册完成后可以联系 sales@robei.com 购买注册码。

获得注册码后，返回电脑上打开 Robei 软件，点击菜单“Help”，在下拉菜单里选择“Register”。

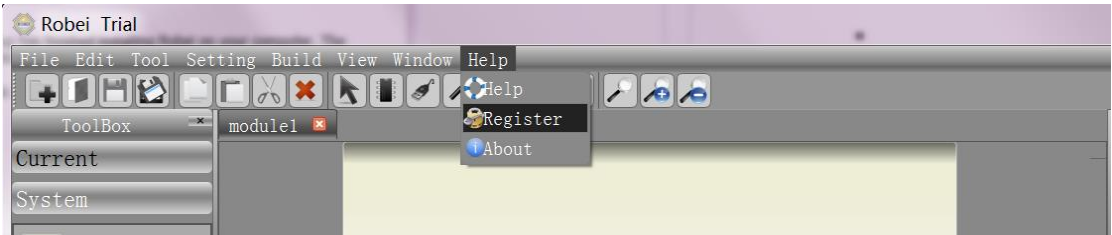


图 2-1 启动界面图

在弹出的 Register 对话框中输入之前注册的用户名和密码，点击按钮“Get License”，软件会弹出网页，在该网页中有相关的注册码信息。

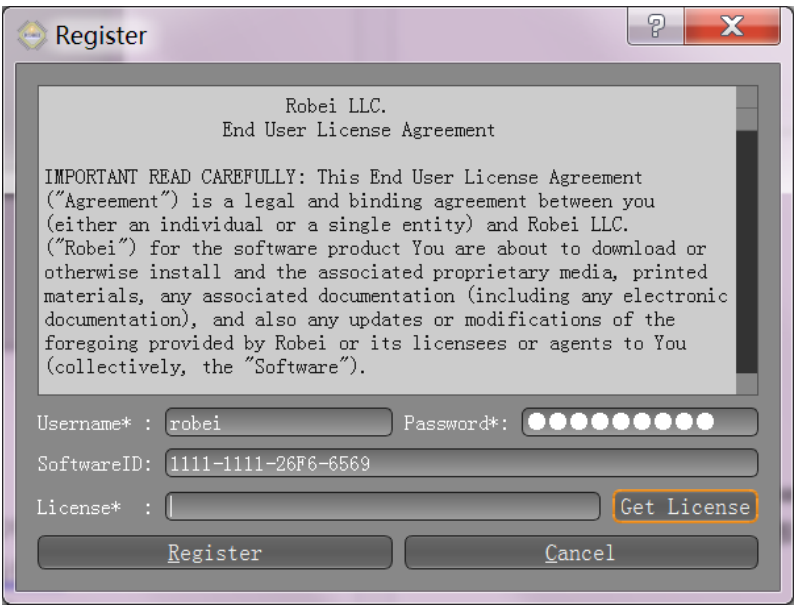


图 2-2 Register 对话框

Here is your Robei license information

| | |
|---------------|---------------------|
| Username: | robei |
| Type: | personal |
| Software ID: | 1111-1111-26F6-6569 |
| Your License: | 5EOH-MKAL-ECBJ-CAGI |

图 2-3 注册信息

复制 Your License: 后面的一串编码，并输入到 Register 对话框的“License*: ”中，点击“Register”按钮。

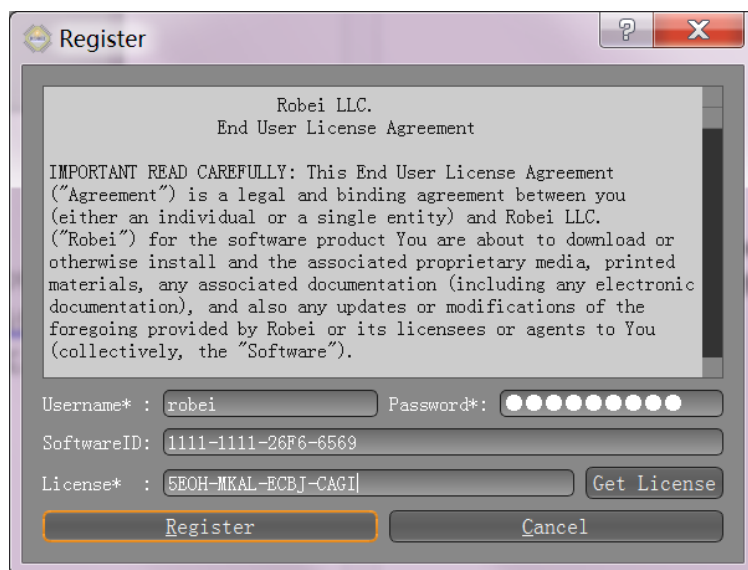


图 2-4 注册信息

如果看到下面的对话框，恭喜你，注册成功。如果没有，请联系若贝公司：robei@robei.com。点击“**Yes**”按钮，退出注册。

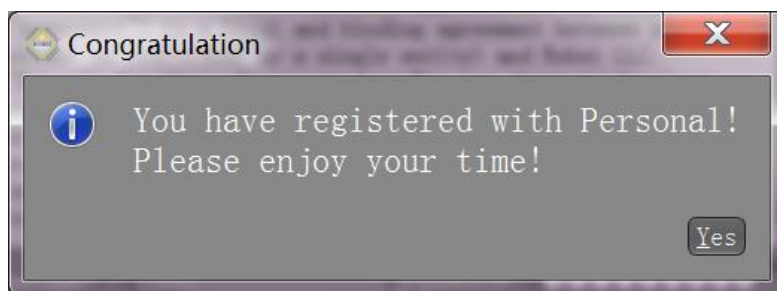


图 2-5 注册信息

一切准备就绪之后，关闭软件，重新启动，查看软件界面的最顶端，“Robei Trial”的字样已经消失，取代的是你的注册码的类型：学生版是“Robei Student”，个人版“Robei Personal”，教育版是“Robei Education”和专业版“Robei Professional”。无论何种版本都可以跟随本教程使用，只是能编译的设计个数受限。

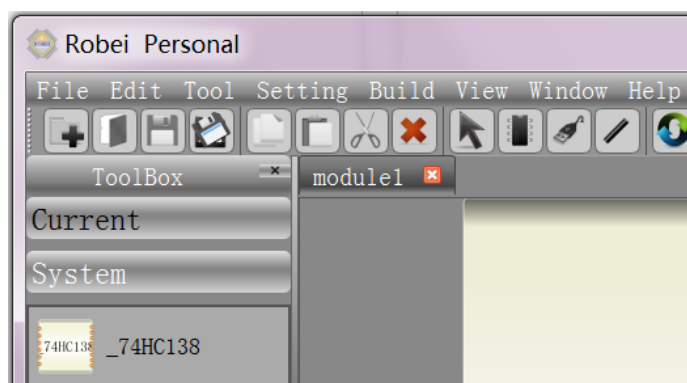


图 2-6 注册成功后注册码类型信息

注意和常见错误信息

1. 模型上的引脚的一些属性是写保护的，不能修改，但是位置和颜色信息可以随意调整。
2. 保存的路径中不能含有中文和空格
3. 保存文件名不能以数字和特殊字符开头
4. 相关的文件要保存在同一路径下
5. 保存的文件名会显示成当前设计的模块名称
6. 命名时不能命名成 verilog 的关键字，如 “module”，“if” 等
7. 如果 Module Type 不设置成 testbench，仿真将看不到波形。
8. 写代码的时候不需要写 module…… endmodule 和引脚声明，因为系统会自动生成。
9. 模块和测试模块必须保证在同一目录下才能在 “Current” 栏里面看到。
10. 保存的文件名会显示成当前设计的模块名称
11. error: xxx is not a valid l-value in traffic.，说明 xxx 的 Datatype 应该是 reg 类型，但是你设置成了 wire 类型。
12. error: reg xxx; cannot be driven by primitives or continuous assignment. 说明该是 wire 类型的，你设置 Datatype 为 reg 类型，而且在 assign 语句中使用了。

常见问题

(1) 我为什么仿真之后看不到波形？

Robei 的模型有四种类型：“module”，“model”，“testbench” 和 “constrain”。如果你想仿真之后看波形应该将顶层的仿真模块类型设置成 “testbench”。同时，testbench 的模块输入端口类型应为 “reg”，输出类型应为 “wire”。

(2) “model” 和 “module” 有什么区别？

正在设计的模块叫做 “module”，一旦设计完成，并把此模块应用到其它的设计模块的时候，该模块的类型自动变成 “model”。“model” 的一些属性不可更改，是被保护了的。

(3) 怎么样看到模块的完整代码？

在 “Code” 中，你只能看到用户输入的代码部分，而且这些代码不是从第一行开始计数的。点击菜单 “View” 中的下拉菜单 “CodeView”，你可以看到所有的代码，包括自动生成的。

(4) 我没有注册能不能仿真看波形？

可以。但是仿真的模块数目有限制。